

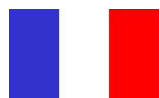
ZEN^{ARÔME}

**DIFFUSEUR / BRUMISATEUR
MIST MAKER / AROMA DIFFUSER
DIFUSOR / NEBULIZACIÓN
DIFFUSER / FOGGER
DIFFUSORE**

**MANUEL D'UTILISATION
INSTRUCTION MANUAL
MANUAL DE INSTRUCCIONES
BEDIENUNGSANLEITUNG
MANUALE DI UTILIZZAZIONE**

ELEGANSIA V2

BELISIA V2



Sommaire

Consignes de sécurité.....	P2
Composants.....	P3
Informations techniques.....	P3
Mode d'emploi.....	P4
Entretien.....	P5
Problèmes et solutions.....	P6
Informations importante.....	P7
Détails techniques.....	P7



Directory

Safety instructions.....	P8
Components.....	P9
Product information.....	P9
Instructions.....	P10
Maintenance.....	P10
Problems & solutions.....	P11
Important information.....	P12
Technical details	P12



Resumen

Las indicaciones esenciales.....	P13
Componentes.....	P14
Informacion tecnica.....	P14
Modo de empleo.....	P15
Mantenimiento.....	P15
Averías y soluciones.....	P17



BEDIENUNGSANLEITUNG

SICHERHEIT.....	P18
PRÄSENTATION DER ELEMENTS.....	P19
TECHNISCHE INFORMATIONEN.....	P19
INSTALLATION.....	P20
INSTANDHALTUNG	P20



MANUALE DI UTILIZZAZIONE

CONSEGNE DI SICUREZZA.....	P22
NOTIZIE TECNICHE.....	P23
ISTRUZIONI PER L'USO.....	P24
COLLOQUIO.....	P24
NOTIZIE IMPORTANTI.....	P25



DIFFUSEUR BRUMISATEUR IONISEUR 3 EN 1

MANUEL D'UTILISATION

I. CONSIGNES DE SECURITE

VEUILLEZ LIRE TOUTES LES INSTRUCTIONS AVANT D'UTILISER VOTRE DIFFUSEUR, EN PARTICULIER CES QUELQUES CONSIGNES DE SECURITE FONDAMENTALES :

- Mettez de l'eau à la température ambiante et des huiles essentielles ou d'extraits de parfum sans alcool destinés à la diffusion **(NE PAS METTRE PLUS DE 3 GOUTTES)**.

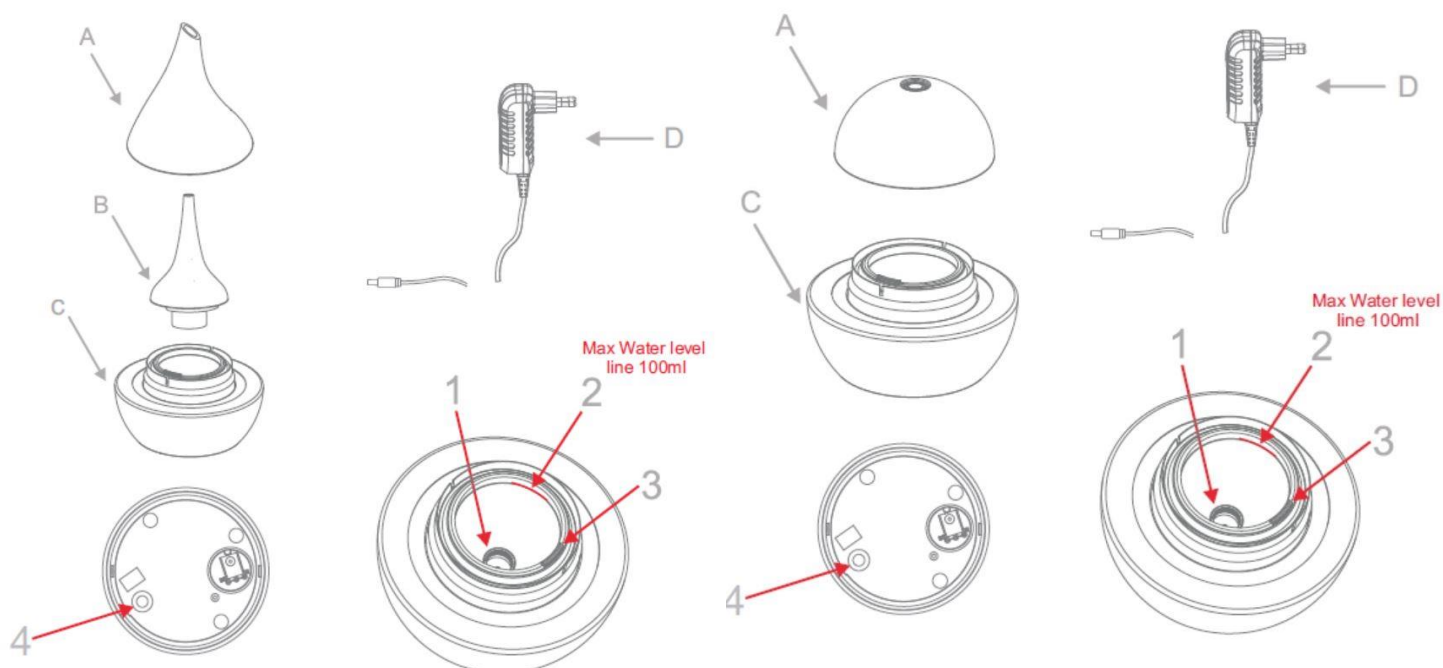
Certaines eaux déminéralisées du commerce ne sont pas correctement détectées par le système. Dans ce cas, l'appareil ne s'allume pas ou fonctionne par intermittence. Il suffit de rajouter à l'eau déminéralisée un peu d'eau du robinet pour assurer un bon fonctionnement.

*** Notez : Les huiles essentielles résineuses et visqueuses (Myrrhe, Encens, Patchouli...) ne sont pas conseillées d'utilisation dans cet appareil. Les huiles essentielles d'agrumes et de conifères (Citron, Orange, Citronnelle, Pamplemousse, Pin, Sapin...) sont à utiliser en prenant soin de réaliser un nettoyage complet du système après utilisation.**

- Le diffuseur doit toujours être placé sur une surface dure, plane et horizontale. Eloignez-le légèrement des murs et des sources de chaleur telles que les radiateurs, etc. (S'il n'est pas placé sur une surface horizontale, l'appareil peut ne pas fonctionner correctement).
- Vérifiez que le voltage de votre réseau électrique corresponde à celui de l'appareil.
- Ne branchez, ni ne débranchez le transformateur avec les mains mouillées.
- Ne démontez pas l'appareil.
- Si le cordon d'alimentation est endommagé, il doit être remplacé par un cordon spécial ou similaire disponible auprès du fournisseur ou de son service après-vente.
- Ne laissez pas le diffuseur au soleil durant une longue période.
- Débranchez l'appareil avant de le nettoyer, de retirer le réservoir ou avant toute autre manipulation.
- N'allumez pas le diffuseur lorsque le réservoir est vide.
- Ne grattez jamais la membrane (disque blanc au centre du réservoir) avec un outil dur. Reportez-vous aux consignes de nettoyage de ce manuel.
- **Le bouton de l'appareil n'est pas étanche et ne doit pas entrer en contact avec de l'eau. Ne pas immerger le diffuseur.**
- **L'appareil doit être nettoyé régulièrement. Pour ce faire, reportez-vous aux consignes de nettoyage de ce manuel.**
- **Veillez à ce que l'eau ne pénètre pas dans la bouche de ventilation.**
- Cet appareil n'est pas prévu pour être utilisé par des personnes, y compris les enfants, dont les capacités physiques, sensorielles ou mentales sont réduites, ou des personnes dénuées d'expérience ou de connaissance, sauf si elles ont pu bénéficier, par l'intermédiaire d'une personne responsable de leur sécurité, d'une surveillance ou d'instructions préalables concernant l'utilisation de l'appareil. Il convient de surveiller les enfants pour s'assurer qu'ils ne jouent pas avec l'appareil.

ZEN ARÔME

II. COMPOSANTS



- A. Couverture en verre
- B. Couverture intérieure
- C. Base en bambou
- 1. Transformateur
- 2. Membrane
- 3. Niveau d'eau maxi
- 4. Bouche de ventilation
- 5. Bouton

III. INFORMATIONS TECHNIQUES

Caractéristiques :

- Capacité du réservoir : 100 ml.
- Durée de diffusion à pleine puissance : 2 heures.
- Le diffuseur est équipé d'un système de sécurité qui interrompt le fonctionnement lorsque la quantité d'eau présente dans le réservoir est insuffisante.
- Système de diffusion très silencieux.
- Economique en huiles essentielles et faible consommation électrique.

Fonctionnalités :

- Diffuse les huiles essentielles ou autres senteurs (ex : extrait de parfum sans alcools adaptés à la diffusion).
- Élimine les charges électrostatiques.
- Assainit l'air ambiant et régule le taux d'humidité.



IV. MODE D'EMPLOI

Nous vous recommandons de placer l'appareil dans la pièce une demi-heure avant de l'allumer afin qu'il prenne la température ambiante.

Etape 1 : Enlevez le couvercle en verre de la base en bambou.

Etape 2 : Assurez-vous de la propreté du réservoir et versez-y 100 ml maximum d'eau déminéralisée à température ambiante.

Etape 3 : Versez quelques gouttes d'huiles essentielles dans l'eau. **NE PAS METTRE PLUS DE 3 GOUTTES**

Etape 4 : Remettez le couvercle.

Etape 5 : Avec des mains sèches, branchez le connecteur de transformateur et le transformateur à une prise électrique. Appuyez sur le bouton pour lancer la diffusion et la lumière.

Ce modèle intègre un astucieux système de commande intégré dans le socle. Il suffit d'exercer une pression sur la verrerie pour lancer les différents modes de fonctionnement:

- 1ère pression: diffusion et éclairage à changement de couleur en dégradé
- 2nde pression: fixe la couleur de l'éclairage.
- 3ème pression: arrêt de la diffusion et l'éclairage.

ATTENTION : Ne pas incliner l'appareil lorsqu'il est en marche. Ne pas remplir ou vider le réservoir lorsque l'appareil est en marche. Ne pas mettre plus de 3 gouttes d'huiles essentielles.

Lorsqu'il n'y a plus assez d'eau dans l'appareil, l'appareil s'arrête automatiquement. Remplissez alors le réservoir d'eau après avoir mis l'appareil hors tension.

ATTENTION : MALGRÉ LE DISPOSITIF DE SÉCURITÉ QUI INTERROMPT LE FONCTIONNEMENT DE L'APPAREIL, EVITEZ DE LAISSER L'APPAREIL SOUS TENSION LORSQUE VOUS NE L'UTILISEZ PAS OU LORSQUE LE RESERVOIR EST VIDE.

POUR UN ARRÊT COMPLET, DEBRANCHER L'APPAREIL DE LA PRISE ELECTRIQUE.



V. ENTRETIEN

Si l'eau contient trop de calcaire, de calcium ou de magnésium, elle peut déposer une «poudre blanche» dans l'appareil. Si cette écume se dépose sur la membrane, cela peut empêcher l'appareil de fonctionner correctement.

La durée de vie de la membrane est limitée (environ 3000 heures). Après un certain temps de fonctionnement la quantité de brume générée va réduire. Il s'agit là d'une usure normale de la membrane en céramique.

Nous conseillons :

- 1) D'utiliser de l'eau déminéralisée pour chaque utilisation.
- 2) De nettoyer le réservoir tous les 2 jours et la membrane une fois par semaine.
- 3) De changer l'eau du réservoir régulièrement, de ne pas la laisser plus de 2 jours.
- 4) De nettoyer l'appareil (voir explications ci-dessous) et de s'assurer que toutes ses pièces sont parfaitement sèches lorsqu'il n'est pas en service.

Pour nettoyer la membrane :

Il est important d'effectuer régulièrement un nettoyage de la membrane en céramique et de la surface de l'appareil avec un chiffon doux ou un coton-tige imprégné de vinaigre blanc puis de laisser agir quelques minutes.

- Ne pas presser ou gratter la membrane.
- Ne pas utiliser de produit d'entretien pour nettoyer l'appareil.
- Ne pas employer d'outil dur pour gratter la surface.
- Rincez le réservoir de la base à l'eau claire.
- Veillez à ce que l'eau ne pénètre pas dans la bouche de ventilation et que celle-ci ne soit pas bouchée.

Pour nettoyer le réservoir :

- 1) Nettoyez le réservoir à l'aide d'un chiffon doux et de vinaigre blanc si celui-ci présente des traces d'écume ou des dépôts de calcaire.
- 2) Si l'écume recouvre la membrane en céramique, déposez-y quelques gouttes de vinaigre, laissez agir quelques minutes puis nettoyez-le à la brosse douce.
- 3) Rincez le réservoir à l'eau claire.

Rangement :

Après l'avoir nettoyé et séché, rangez l'appareil dans un endroit sec et frais, hors de la portée des enfants.



VI. PROBLEMES ET SOLUTIONS

En cas de dysfonctionnement, dans des conditions d'utilisations normales, veuillez consulter le tableau suivant :

Pannes	Causes possibles	Solutions
Pas de souffle, pas de brume, pas de témoins lumineux	Problème de raccordement électrique.	Vérifiez si l'appareil est branché ou s'il n'y a pas de panne au niveau du transformateur.
	Interrupteur principal éteint.	Allumez l'interrupteur principal.
	Le niveau d'eau dans le réservoir est trop haut (>100 ml).	Retirez un peu d'eau du réservoir.
	Fuite du réservoir d'eau.	Vérifiez que les couvercles soient fermés correctement.
Souffle, mais pas de brume	Pas d'eau dans le réservoir ou le réservoir ne contient plus que 20 ml.	Remplissez le réservoir.
	La température de l'unité est trop basse.	Placez l'unité dans une pièce à température ambiante durant une demi-heure avant usage.
Odeur inhabituelle	L'eau stagne depuis trop longtemps dans le réservoir.	Nettoyez le réservoir et versez-y de l'eau fraîche.
Faible intensité de diffusion	Trop d'eau dans le réservoir.	Retirez un peu d'eau du réservoir.
	Le contrôle d'intensité de vapeur est au minimum.	Réglez le bouton de contrôle.
	Dépôt de calcaire ou autres sur la membrane.	Nettoyez la membrane suivant les indications de ce manuel.
	L'eau est trop froide.	Utilisez de l'eau à température ambiante.
	L'eau n'est pas propre.	Nettoyez le réservoir et versez-y de l'eau à température ambiante.
Pas de diffusion, pas de brume	Le contrôle d'intensité de diffusion est au minimum.	Réglez l'intensité de diffusion par le bouton situé en façade.
	Le réservoir et la base ne sont pas parfaitement raccordés.	Veillez à ce qu'ils le soient.
	Le ventilateur ne fonctionne pas correctement.	Demandez à un technicien spécialisé de vérifier le ventilateur dans la base.



INFORMATIONS IMPORTANTES

1. Versez l'eau avant l'huile essentielle.
2. Ne laissez pas fonctionner l'appareil avec le réservoir vide.
3. Vérifiez le niveau d'eau du réservoir avant utilisation.
4. Utilisez de l'eau déminéralisée et des huiles essentielles ou extraits de parfum sans alcool destinés à la diffusion.
5. Nettoyez le réservoir et la membrane comme indiqué dans la notice.
6. Placez l'appareil hors de portée des enfants.
7. Ne déplacez pas l'appareil lorsqu'il est plein d'eau et/ou lorsqu'il est en marche.
8. Placez l'appareil sur une surface plane et stable, éloigné du bord.
9. Afin d'éviter tout accident, veillez à ce que le câble ne pende pas.
10. Ce produit doit exclusivement être alimenté par l'adaptateur secteur fourni. Veuillez respecter la tension d'utilisation indiquée sur le transformateur.
11. Utilisez dans un environnement entre 10°C et 30°C.
12. Renouvelez l'eau dans le réservoir régulièrement.
13. Videz le réservoir lorsque l'appareil n'est pas utilisé.
14. Veillez à ce que l'eau ne pénètre pas dans la bouche de ventilation.
15. Pour un arrêt complet, débrancher l'appareil de la prise électrique.
16. Uniquement pour usage à l'intérieur.
17. Ne pas mettre plus de 3 gouttes d'huiles essentielles. Les huiles essentielles résineuses et visqueuses (Myrrhe, Encens, Patchouli...) ne sont pas conseillées d'utilisation dans cet appareil. Les huiles essentielles d'agrumes et de conifères (Citron, Orange, Citronnelle, Pamplemousse, Pin, Sapin...) sont à utiliser en prenant soin de réaliser un nettoyage complet du système après utilisation.

VII. DÉTAILS TECHNIQUES

Voltage INPUT : 100-240V/ 50-60Hz, Power : 12W



DIFFUSEUR HUMIDIFICATEUR IONISEUR 3 EN 1

INSTRUCTION MANUAL

I. SAFETY INSTRUCTIONS

PLEASE READ ALL THE INSTRUCTIONS BEFORE USING YOUR DIFFUSER, ESPECIALLY THESE FEW BASIC SAFETY INSTRUCTIONS:

- Use demineralized water and essential oils without alcohol. Some brands of demineralized water are not properly detected by the system. In this case, the device does not light nor works intermittently or there is only red LED light flashing. Just add some tap water in the vase to ensure proper operation.

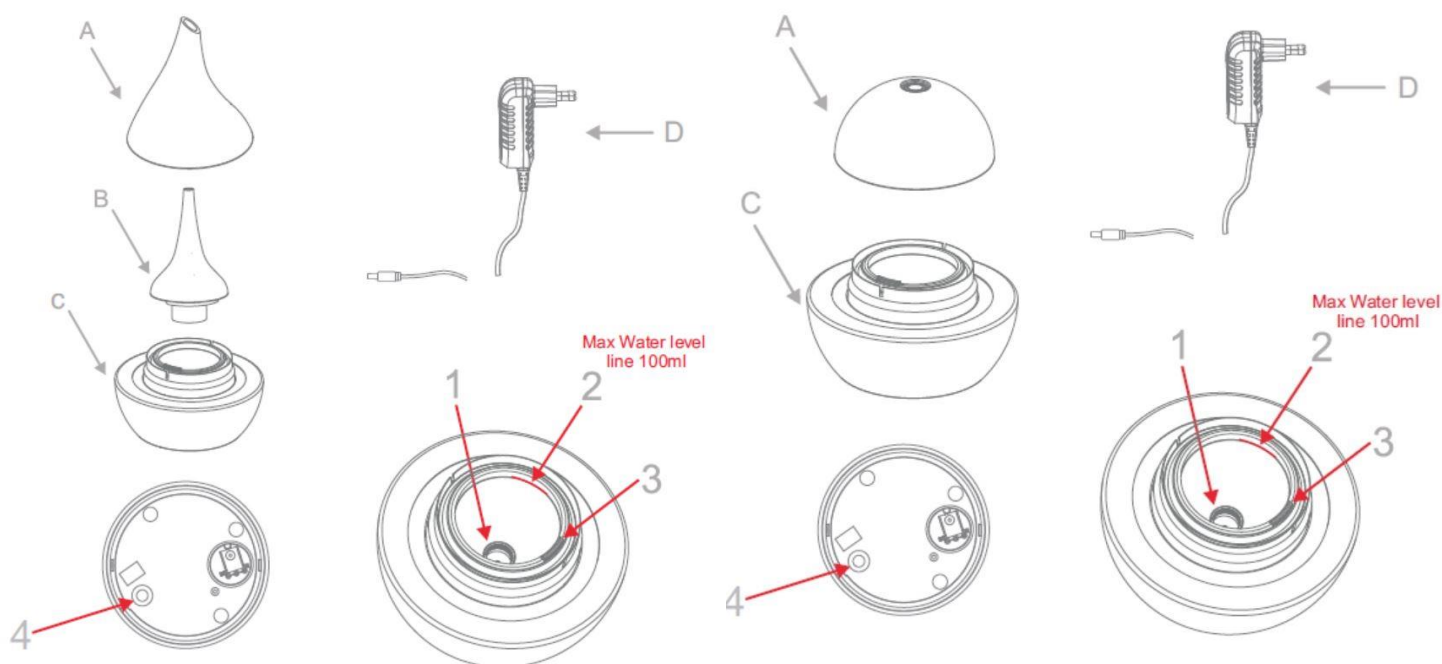
- DO NOT PUT MORE THAN 3 DROPS OF ESSENTIAL OILS OR PERFUME.

Note: Do not use resinous and sticky Essential oils (Myrrh, Frankincense, Patchouli ...) in this unit. Essential oils of citrus and conifer (Lemon, Lemongrass, Orange, Grapefruit, pine, fir ...) can be used if take care of the nebulizer by cleaning completely the unit after use.

- Always stand this diffuser on a hard, flat and level surface, slightly away from walls and sources of heat such as stoves, radiators, etc. (If you don't place it on a level surface, the diffuser may not work correctly).
- Check that the voltage of your electricity supply corresponds to that of the device.
- Do not plug in nor unplug this diffuser with wet hands.
- Never completely disassemble the device.
- If the power supply cord is damaged, it must be replaced by a special or similar cord available from your supplier or his after sales service department.
- Don't leave the diffuser in the sun for long periods.
- Unplug the device before cleaning it or removing the reservoir, or any other operation.
- Don't switch the diffuser on when there is no water in the reservoir.
- Never scratch the ceramic disk with a hard tool, please refer to the cleaning instructions.
- **The buttons of this device are not waterproof, please don't wash the complete unit in water and don't submerge it.**
- **Don't pour water, nor wet, nor block the little fan output.**
- **The diffuser must be cleaned regularly. To do this, please refer to the cleaning instructions in this manual.**
- This device is not designed to be used by people, including children, whose physical, sensory or mental capacities are not fully developed, or people who lack the experience or knowledge to use it properly unless they are monitored by someone who is responsible for their safety or they are able to follow prior instructions concerning the use of the device. Children should be watched to ensure they do not play with the device.

ZEN ARÔME

II. COMPONENTS



- A. Glass cover
- B. Inside cover
- C. Bamboo base
- D. Transformer
- 1. Ceramic disk
- 2. Max water level line
- 3. Fan output
- 4. Button

III. PRODUCT INFORMATION

FEATURES:

- Capacity: 100 ml.
- 2 hours continuous diffusion at full power.
- Water reservoir easy to fill.
- A safety cut-out switches the device off automatically when only 20 ml of water are left in the reservoir. The "STOP" indicator comes on and two red indicators flash. If you don't use the diffuser for some times and if the water reservoir is empty, the same indicators come on when you switch the device on.
- Silent and economical of essential oils or perfume.

FUNCTIONS:

- Diffuse essential oils or other scents (essential oils or perfume without alcohol suitable for dissemination).
- Eliminates electrostatic charges.
- Purifies and improves ambient air quality, controls humidity in air.



IV. INSTRUCTIONS

Preferably, place the diffuser in the room half an hour before switching it on so that it can adjust to the ambient temperature.

Step 1: Remove the cover.

Step 2: Make sure the reservoir is clean and fill the reservoir with a maximum of 100 ml of clean water. (Please put demineralized water and essential oils without alcohol).

Step 3: Pour a few drops of essential oil into the base reservoir. NOT MORE THAN 3 DROPS.

Step 4: Put the stopper cover then the cover.

Step 5: With dry hands, plug the adapter and press the button to start the diffusion and light.

This model incorporates a smart control system integrated in the base. Just press on glass cover to launch different operating modes:

- 1st press: launch the diffusion and color-changing lighting.
- 2nd press: set the color of the lighting.
- 3rd press: stop lights and diffusion.

CAUTION: Do not tilt the unit when it is working. Do not fill in or empty the tank when the diffuser is working. Do not put more than 3 drops of essential oils.

WARNING: DESPITE THE SAFETY CUT-OUT DEVICE THAT TURNS THE TRANSDUCER OFF, AVOID LEAVING THE POWER SWITCHED ON TO THE DEVICE WHEN YOU ARE NOT USING IT.

TO STOP THE DIFFUSER COMPLETELY, UNPLUG THE UNIT FROM THE POWER SUPPLY.

V. MAINTENANCE

If the water contains too much mineral, calcium or/and too much magnesium it can leave a "white powder" in the device. If this scum is deposited on the ceramic disk, the device will be prevented from operating properly.

The lifetime of the ceramic disk is limited (about 3000 hours). After some time of operation the device will generate less mist. This is normal wear of the ceramic disk.

We recommend:

- 1) Use demineralized water and essential oils without alcohol each time.
- 2) Cleaning the reservoir every 2 days and cleaning the ceramic disk each week.
- 3) Changing the water in the reservoir regularly. Don't leave it there for more than 2 days.
- 4) Cleaning the whole diffuser (see the explanation below) and making sure that all the parts are completely dry when it is not being used.

ZEN ARÔME

Cleaning the ceramic disk:

Clean the ceramic disc and the surface of the mist maker with soft cloth or cotton sticker in clean water with some white vinegar. Also, you can place 2 to 5 drops of white vinegar on the ceramic disk and leave for from 2 to 5 minutes.

- Prohibited to touch or scratch the ceramic disc or the water lever sensor switch.
 - Don't use washing powder to clean any part of the diffuser.
 - Rinse the base reservoir in clean water.
 - Do not use soap, solvent or a spray on cleaning agent to clean the ceramic disk.
- Don't pour water, nor wet, nor block the little fans output.

To clean the water tank:

- 1) Clean the water tank using a soft cloth and with white vinegar if inside is dirty.
- 2) If the ceramic disc is covered in scum, put a few drops of vinegar on it and clean it with the soft brush.
- 3) Rinse the water tank in clean water.

Storage:

Store the device in a clean, dry place, out of the reach of children, having cleaned and dried it.

VI. PROBLEMS AND SOLUTIONS

If the diffuser does not operate properly under normal conditions of use, consult the following table:

Problems	Possible causes	Solutions
No blowing, no mist, no indicator lights	If there is no light.	Check the device is plugged in or that there is not a power failure.
	Main switch off.	Switch on the main switch.
	The water level in the reservoir is too high (>100 ml).	Remove some water from the reservoir.
	Water is leaking from the reservoir.	Check that the lids are closed properly.
Blowing, but no mist	No water in the reservoir or the reservoir does not contain more than 20 ml.	Fill the reservoir with fresh water.
	The temperature of the unit is too low.	Place the unit in a room at ambient temperature for half an hour before use.
Mist with an unusual smell	Water has been stagnating for too long in the reservoir.	Clean the reservoir and fill it with fresh water.
Low intensity	Too much water in the reservoir.	Remove some water from the reservoir.
	The mist intensity control has set to minimum.	Adjust the control button.
	Sediment on the ceramic disk.	Clean the ceramic disk.
	The water is too cold.	Use water at ambient temperature.
	The water is not clean.	Clean the reservoir and fill it with fresh water.

ZEN ARÔME

The mist does not come out (or not enough).	The mist intensity control has set to minimum.	Adjust the control button.
	The reservoir and the base are not connected properly.	Check their connection.
	The fan isn't working properly.	Ask a specialist to check the fan in the base.

IMPORTANT INFORMATION

1. Do always fill in water before you add essential oil.
2. Do not operate item if water tank is empty.
3. Always check the water level before you start operating.
4. Please use demineralized water and essential oils without alcohol.
5. Maximum non-stop operation time: 5 hours.
6. Clean the water tank every week using natural descales (eg: white vinegar).
7. Keep the diffuser out of the reach of children.
8. Do not move the humidifier when filled with water, nor when it's working.
9. Place the item always on an even surface.
10. Watch out! The cable hanging from a table can cause an accident!
11. Only use with the adapter supplied.
12. Use in an environment ranging between 10°C and 30°C.
13. Renew water in the water tank frequently to keep it clean.
14. If the diffuser is not in use, please empty the water tank.
15. Don't pour water, nor wet, nor block the little fan output.
16. Only for external use, do not inhale!
17. To stop the diffuser completely, unplug the unit from the power supply.
18. **DO NOT PUT MORE THAN 3 DROPS OF ESSENTIAL OILS OR PERFUME.** Note: Do not use resinous and sticky Essential oils (Myrrh, Frankincense, Patchouli ...) in this unit. Essential oils of citrus and conifer (Lemon, Lemongrass, Orange, Grapefruit, pine, fir ...) can be used if take care of the nebulizer by cleaning completely the unit after use.

A. TECHNICAL DETAILS

Voltage INPUT : 100-240V/ 50-60Hz, Power : 12W

ZEN ARÔME

DIFUSOR NIEBLA IONIZADOR 3 EN 1

MANUAL DE INSTRUCCIONES

I. LAS INDICACIONES ESENCIALES

LEA TOTALMENTE ESTAS INSTRUCCIONES ANTES DE UTILIZAR ESTE DIFUSOR, PARTICULARMENTE LAS INDICACIONES ESENCIALES SOBRE SEGURIDAD:

• Ponga agua desmineralizada y aceites esenciales o de otros olores sin alcohol. Algunas aguas desmineralizadas no pueden ser detectadas por el sensor de agua (sensor de seguridad) del “mist maker”(el aparato ultrasónico que produce la bruma), en tal caso este aparato no se enciende o no trabaja. Solo agregue algo de agua del grifo (agua corriente) hasta que la unidad comience a trabajar normalmente.

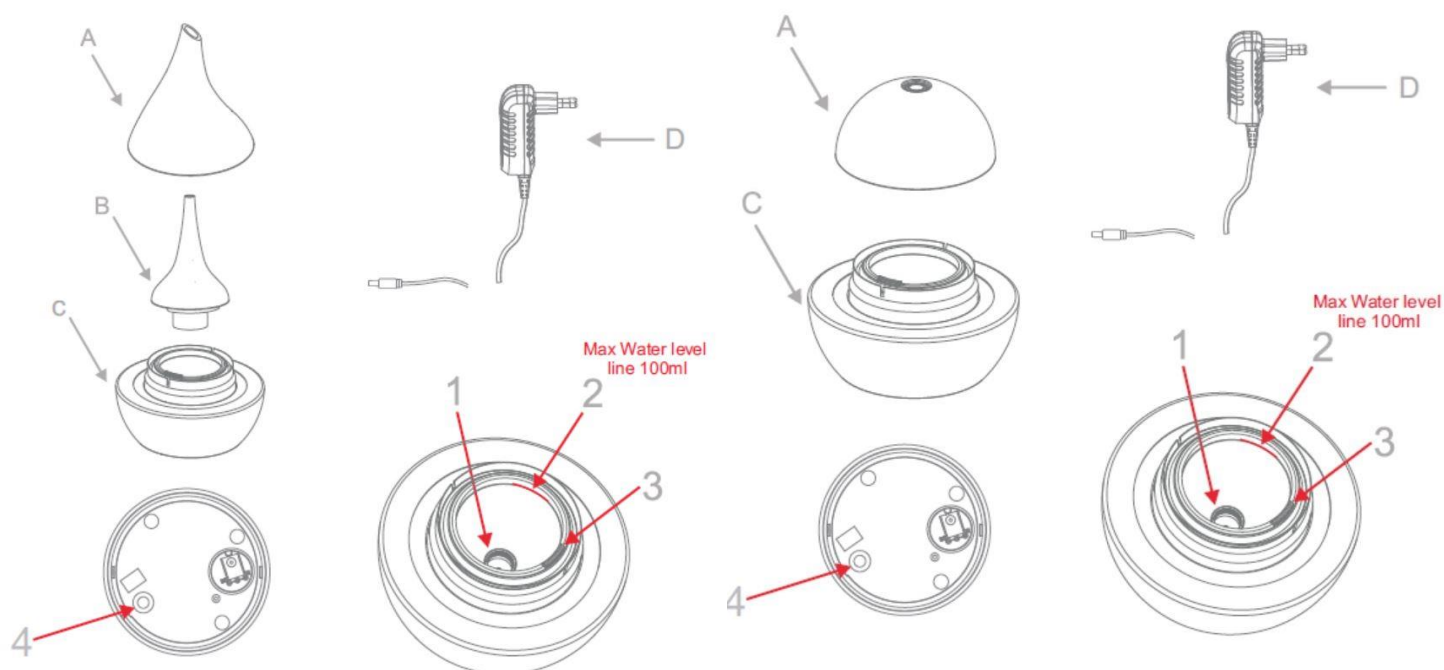
• **NO PONGA EL MAS DE 3 GOTAS LOS ACEITES ESENCIALES.**

Nota: Los aceites esenciales resinosa y pegajosa (mirra, incienso, pachulí...) no se recomiendan para su uso en esta unidad. Los aceites esenciales de cítricos, coníferas (Limón, Naranja, Pomelo, Lemongrass, pinos, abetos ...) se deben utilizar, teniendo cuidado de hacer una limpieza a fondo del sistema después de su uso.

- Coloque siempre el difusor sobre una superficie dura, plana y horizontal, aléjelo un poco de las paredes y de fuentes de calor como cocina, radiadores, etc. (Si no lo coloca en una superficie horizontal, es posible que el difusor no funcione correctamente).
- Compruebe que el voltaje de su red se corresponde con el del aparato.
- No conecte ni desconecte el enchufe con las manos mojadas.
- No desmonte el aparato.
- Si el cable de alimentación está dañado, debe sustituirse por un cable especial o similar, disponible en su proveedor o en el servicio técnico.
- No exponga el aparato a la luz solar directa durante un tiempo prolongado.
- Desenchufe el aparato antes de limpiarlo o para desmontar el depósito.
- No ponga en marcha el difusor si el depósito no contiene agua.
- No arañe nunca el transductor con utensilios duros, consulte las instrucciones de limpieza.
- Nunca agregue agua o está húmedo o bloquear los orificios de ventilación (respiradero).
- **Los botones del aparato no son resistentes al agua y no deben entrar en contacto con el agua. No sumerja la emisora.**
- **No lave la unidad con agua ni la sumerja nunca en ella.**
- **La unidad debe limpiarse regularmente. Para ello, consulte las instrucciones de limpieza de este manual.**
- Este aparato no está previsto para ser utilizado por personas, incluidos los niños, cuyas capacidades físicas, sensoriales o mentales se encuentren reducidas, o que carezcan de experiencia o conocimientos, excepto si están supervisadas o reciben indicaciones previas sobre el uso del aparato por parte de otra persona que se responsabilice de su seguridad. Conviene vigilar a los niños para asegurarse de que no jueguen con el aparato.

ZEN ARÔME

II. COMPONENTES



- A. Tapa vidrio
- B. Cubierta interior
- C. Base de bambu
- D. Transformador
- 1. Disco ceramico/ Ceramic disc/ Disco ceramico
- 2. Nivel máximo de agua
- 3. Respiradero
- 4. Botón

III. INFORMACION TECNICA

Características:

- Capacidad de 100 ml.
- 2 horas de difusión continua a plena potencia.
- Depósito de agua fácil de rellenar.
- Un dispositivo de seguridad interrumpe automáticamente el funcionamiento del aparato.
- Silencioso y económico.

Funciones:

- Difusor de aceite esencial.
- Elimina las cargas electrostáticas.
- Mejora la calidad del aire ambiental.



IV. MODO DE EMPLEO

Coloque el difusor en la habitación media hora antes de conectarlo, para que se adapte a la temperatura ambiente.

Paso 1: Desenrosque la tapa vidrio.

Paso 2: Rellene el depósito con un máximo de 100 ml de agua. (aguas desmineralizadas a la temperatura ambiente).

Paso 3: Vierta unas gotas de aceite esencial en el depósito de la base. (aceites esenciales sin alcohol)

Paso 4: Compruebe que el depósito esté limpio y cúbralo con la tapa. (4)

Paso 5: Con las manos secas, enchufe el transformador y el transformador a una toma eléctrica. Pulse el botón para iniciar la difusión y la luz.

Este modelo incorpora un sistema de control inteligente integrado en la base. En pocas palabras la presión sobre la tapa de vidrio para ejecutar diferentes modos de funcionamiento:

- Primera prensa: difusión y de cambio de color del gradiente de iluminación
- Segunda prensa: establecer el color de la iluminación.
- Tercero de prensa: detener la iluminación y la difusión.

PRECAUCIÓN: No incline el aparato cuando está encendido. No llene o vacíe el tanque cuando la unidad está funcionando. No coloque más de 3 gotas de aceites esenciales.

Atención: AUNQUE EL DISPOSITIVO DE SEGURIDAD INTERRUMPE EL FUNCIONAMIENTO DEL TRANSDUCTOR, NO DEJE EL APARATO CONECTADO CUANDO NO LO UTILICE.

SE DETENGA COMPLETAMENTE DESENCHUFE LA UNIDAD DE LA FUENTE DE ALIMENTACIÓN.

V. MANTENIMIENTO

Si el agua contiene demasiado calcio o magnesio, puede depositarse un «polvo blanco» dentro del aparato. Si esta espuma se depositara en el transductor (pastilla metálica que produce los ultrasonidos), no permitiría que el difusor funcionase correctamente. La vida de la cerámica del disco es limitado (alrededor de 3000 horas). Después de un tiempo de operación de la cantidad de vapor generado se reduce. Este es el desgaste normal de disco de cerámica.

ZEN^{ARÔME}

Aconsejamos:

- 1) Utilizar agua embotellada y refrigerada, o bien agua destilada, en cada utilización.
- 2) Limpiar el depósito cada 2 horas de funcionamiento, y el transductor todas las semanas.
- 3) Cambiar regularmente el agua del depósito y no dejarla en el mismo más de 2 días.
- 4) Limpiar completamente la unidad (ver explicaciones a continuación) y asegurarse de que todas sus piezas estén perfectamente secas cuando se ponga en funcionamiento.

Para limpiar el disco cerámico:

Es importante limpiar regularmente el disco cerámico y la superficie de la unidad con un paño suave o hisopo de algodón humedecido en vinagre blanco y dejar actuar durante unos minutos.

- No presione ni raye la membrana o el sensor de monitoreo del nivel del agua.
 - No utilice productos de limpieza para la limpieza.
 - No utilice la herramienta difícil de raspar la superficie. Es posible deposite de 2 a 5 gotas de vinagre sobre la superficie y déjelas actuar entre 2 y 5 minutos.
 - No emplee utensilios duros que puedan arañar la superficie.
 - Enjuague el depósito de la base con agua corriente.
 - No utilice jabón, disolventes ni productos de limpieza para limpiar el disco cerámico.
- Nunca agregue agua o está húmedo o bloquear los orificios de ventilación (respiradero).

Para limpiar la unidad del depósito:

- 1) Limpie el depósito con agua y un paño suave, añadiendo vinagre si hubiera espuma o depósitos de cal en su interior.
- 2) Si hubiera espuma sobre la membrana, deposite en él unas gotas de vinagre y límpielo con un cepillo suave.
- 3) Enjuague el depósito con agua corriente.

Almacenamiento:

Guarde el aparato en lugar fresco y seco, fuera del alcance de los niños, tras haberlo limpiado y secado.



VI. AVERÍAS Y SOLUCIONES

En caso de avería, en condiciones de uso normales, consulte la siguiente tabla:

Avería	Posibles causas	Solución
No hay soplado, vapor ni se encienden los testigos luminosos.	Si no hay luces.	Verifique que el aparato esté conectado y que llega la corriente al enchufe.
	Interruptor principal apagado.	Conecte el interruptor principal.
	El nivel de agua en el depósito es demasiado alto (> 100 ml).	Vacíe parcialmente el depósito.
	Fuga en el depósito de agua.	Compruebe que las tapas estén bien cerradas.
Hay soplado, pero no emite difusión.	No hay agua en el depósito, o este solo contiene 20 ml.	Rellene el depósito.
	La temperatura de la unidad es demasiado baja.	Coloque la unidad en una habitación a temperatura ambiente, media hora antes de utilizarla.
El difusión huele raro	El agua se corrompe si está demasiado tiempo en el depósito.	Limpie el depósito y renueve el agua.
Intensidad débil	Demasiado agua en el depósito.	Vacíe parcialmente el depósito.
	El control de la intensidad de vapor está al mínimo.	Regule el botón de control.
	Sedimentos sobre el disco cerámico	Limpie el disco cerámico
	El agua está demasiado fría.	Utilice agua a temperatura ambiente.
	El agua está sucia.	Limpie el depósito y renueve el agua.
El difusión no sube	El control de la intensidad de vapor está al mínimo.	Regule el botón de control.
	El depósito y la base no están bien acoplados.	Asegúrese de que lo estén.
	El ventilador no funciona correctamente.	Acuda a un especialista para comprobar el ventilador de la base.

VII. DATOS TÉCNICOS

Voltaje ENTRADA: 100-240V/ 50-60Hz, Power : 12W



AROMA DIFFUSER

BEDIENUNGSANLEITUNG

I. SICHERHEIT

BITTE LESEN SIE DIESE BEDIENUNGSANLEITUNG AUFMERKSAM DURCH, BEVOR SIE DEN DIFFUSER IN BETRIEB NEHMEN, UND BEACHTEN SIE INSBESONDERE DIE FOLGENDEN SICHERHEITSHINWEISE:

- Destilliertes Wasser verwenden und ätherischen Ölen oder Parfüm Extrakte ohne Alkohol für diffuser (Nicht mehr als 3 Tropfen). Einige Handelsübliche Destillierte Wasser sind voll entsalzt und werden nicht ordnungsgemäß vom System erkannt. In diesem Fall wird der Betrieb vom Diffuser Kopf von der Wassersonde gestoppt oder nur mit unterbrochenem Betrieb funktionieren. Dies kann auch durch ein rot Blinkendes Licht ausgedrückt werden. In diesem Fall fügen sie eine Mischung von 90% destilliertes Wasser mit 10% Leitungswasser in den Wasserbehälter und erhöhen sie die Menge vom Leitungswasser bis dass der Diffuser Kopf in Betrieb geht.

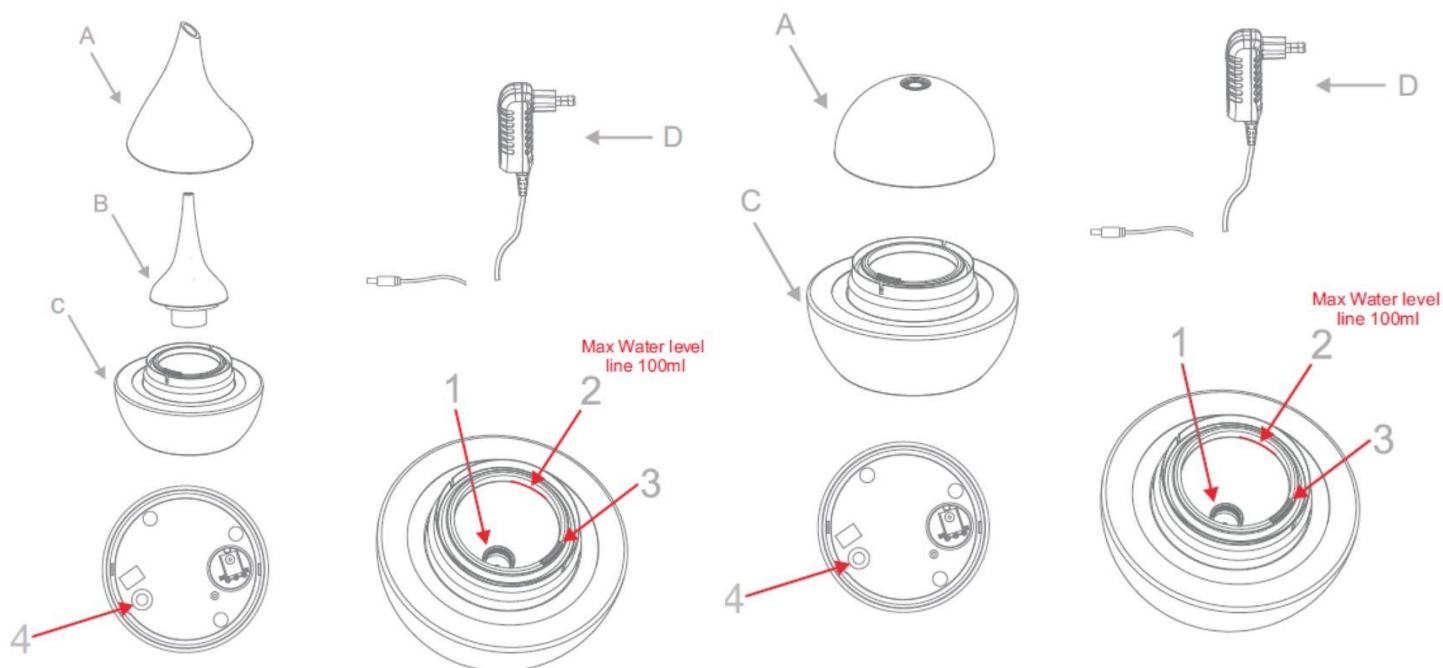
Achtung: Die Ätherischen Ölen, die harzige und viskose haltig sind wie (Myrrhe, Weihrauch, Patchouli ...), Citrus ätherischen Ölen (Zitrone, Orange, Lemongrass, Pin, Tanne, Grapefruit...) werden nicht empfohlen.

- Stellen sie den Diffuser immer auf eine feste, gerade und ebene Fläche. Halten sie immer etwas Abstand zu Wänden und Wärmequellen wie Herden, Heizkörpern usw.
- Die Netzspannung muss der am Gerät angegebenen Spannung entsprechen.
- Berühren sie den Netzstecker niemals mit nassen oder feuchten Händen.
- Zerlegen sie niemals den Vernebler Kopf oder den Netzstecker. Schalten sie das Gerät nicht ein, wenn der Wassertank leer ist.
- Schadhafte Netzkabel müssen unverzüglich gegen ein Kabel gleichen Typs ausgetauscht werden. Solche Kabel sind direkt beim Hersteller oder bei dessen Kundendienstniederlassung erhältlich.
- Lassen sie den Diffuser nicht über längere Zeit in der prallen Sonne stehen.
- Berühren sie den Vernebler Kopf nicht, wenn das Gerät eingeschaltet ist.
- Den Diffuser nicht in Betrieb nehmen wenn der Tank leer ist.
- Kratzen sie niemals mit harten oder scharfkantigen Werkzeuge oder andere Gegenstände am Vernebler. Beachten sie die Reinigungshinweise weiter hinten.
- **Die Diffuser Tasten sind nicht wasserdicht und dürfen nicht mit Wasser in Berührung kommen. Nicht eintauchen des Diffusers.**
- **Das Gerät sollte regelmäßig gereinigt werden, Siehe Reinigung (V. INSTANDHALTUNG).**
- **Lassen Sie das Wasser nicht in die Gebläse Öffnung (Dampföffnung), dies kann zu Fehlfunktionen des Gerätes führen.**

Dieses Gerät ist nicht für die Bedienung durch Personen (einschl. Kindern) ausgelegt, die in ihren motorischen, sensorischen oder geistigen Fähigkeiten eingeschränkt sind oder die keine Erfahrung im Umgang mit solchen Geräten haben, sofern sie nicht durch eine Aufsichtsperson überwacht werden oder eine sichere Einweisung in die korrekte Bedienung des Gerätes erhalten haben. Kinder nicht unbeaufsichtigt lassen und sicherstellen, dass sie nicht mit dem Gerät, Kabel und Netzteil in Kontakt kommen oder Spielen.

ZEN ARÔME

II. PRÄSENTATION DER ELEMENTS



- A.** Decken Glass
- B.** Innendeckel
- C.** Bambusbasis
- D.** Transformator

- 1. Ceramic disc
- 2. Maximalen Wasserstand
- 3. Ventilationsauslass
- 4. Taste/ Pulsante

III. TECHNISCHE INFORMATIONEN

Input : 100-240V/ 50-60Hz, Power : 12W

Spezifikationen:

- Inhalt vom Wassertank:
- Sendezeit: 2 Zeit.
- Die LED Beleuchtung kann auf eine Farbe eingestellt werden oder automatischer Farbwechsel.
- Das Gerät ist mit eine Wassersonde ausgestattet die das Gerät bei niedrigem Wassergehalt auf Sicherheit stellt. Diese Funktion wird durch ein blinkendes Rotes Licht angezeigt. Einfach Wasser zufügen bis dass die Wassersonde vollständig eingetaucht ist. Die Verneblung startet erneut nach einigen Sekunden.
- Verwendung von Ätherische Öle oder andere Duftstoffe ohne Alkohol die für Diffuser geeignet sind.



- Verhindert elektrostatischer Smok. Wirkt luftreinigend und reguliert die Feuchtigkeit.

IV. INSTALLATION

Stellen Sie den diffuser im Raum auf und lassen Sie ihn eine halbe Stunde auf Raumtemperatur aufwärmen, bevor Sie ihn einschalten.

1. Entfernen Sie die Glasabdeckung.
2. Stellen Sie sicher, dass der Wasserbehälter sauber ist und füllen sie den Behälter mit maximal 100 ml sauberes Wasser. (Bitte verwenden sie Destilliertes Wasser und ätherischen Ölen für Diffuser.
3. Geben Sie bis zu 3 Tropfen Ätherisches Öl in den Wasserbehälter.
4. Setzen Sie die Glasabdeckung.
5. Mit trockenen Händen einstecken.

Dieses Modell ist mit einem in der Basis integriert intelligente Steuerung. Auf Glasabdeckung Drücken Sie einfach auf verschiedene Betriebsarten zu starten:

- 1. Drücken:** starten Sie die Diffusion und Beleuchtung.
- 2. Drücken Sie:** Stellen Sie die Farbe der Beleuchtung.
- 3. Drücken Sie:** Stopp Beleuchtung und Diffusion.

ACHTUNG: Die Diffuser Tasten sind nicht wasserdicht und dürfen nicht mit Wasser in Berührung kommen. Nicht eintauchen des Diffusers.

Lassen Sie das Wasser nicht in die Gebläse Öffnung (Dampföffnung), dies kann zu Fehlfunktionen des Gerätes führen.

Für einen vollständigen Stillstand, ziehen Sie das Netzkabel von der Stromquelle.

Fügen Sie nicht mehr als drei Tropfen Ätherische Öle in das Gerät.

V. INSTANDHALTUNG

Leitungswasser enthält Kalk, Calcium oder Magnesium, es kann sich ein "weißes Pulver" im Tank bilden. Falls sich weißes Pulver auf der Membran (Keramik scheibe) hinterlegt kann es die ordnungsgemäße Funktion des Diffusors beeinträchtigt.



Die Lebensdauer der Membran (Keramik scheibe) ist begrenzt (ca. 3000 Stunden). Nach einiger Zeit der Verwendung wird die Nebel Menge Abnehmen. Das ist eine normale Abnutzung der Keramik scheibe.

Wir empfehlen:

- 1) Verwendung von Destilliertem Wasser für jeden Betrieb.
- 2) Reinigen Sie den Tank und die Membran (Keramik scheibe) alle 2 Tage.
- 3) Das Wasser im Tank regelmäßig wechseln, lassen sie das Wasser nicht mehr als zwei Tage im Tank.
- 4) Reinigen Sie das Gerät (siehe Erklärung unten) und sicherstellen dass alle Teile vollständig trocken sind, wenn den Diffusor nicht in Betrieb ist.

Um die Membran (Keramik scheibe) und Tank zu reinigen:

- 1) Es ist wichtig, regelmäßige Reinigung der Membran (Keramik scheibe) mit einem weichen Tuch oder einem Wattestäbchen mit weißen Essig und ein paar Minuten stehen lassen.
- 2) Drücken Sie nicht oder kratzen sie nie an der Membrane (Keramik scheibe).
- 3) Verwenden Sie keine Reinigungsmitteln zur Reinigung des Geräts.
- 4) Verwenden Sie kein hartes Werkzeug an der Oberfläche um Kratzer zu vermeiden gekratzt.
- 5) Spülen den Tank mit Wasser.
- 6) Lassen Sie das Wasser nicht in die Gebläse Öffnung (Dampföffnung), dies kann zu Fehlfunktionen des Gerätes führen.
- 7) Stellen Sie sicher dass das die Gebläse Öffnung (Dampföffnung) nicht verstopft ist.

Reinigen Sie den Tank:

- 1) Reinigen Sie den Tank mit einem weichen Tuch und weißem Essig wenn sie Spuren von Kalkstein.
- 2) Die Membran ist zerbrechlich sollte vorsichtig Reinigung mit dem Pinsel und ein wenig weißem Essig.
- 3) Spülen den Tank mit Wasser.



DIFFUSORE ATOMIZZATORE IONISEUR 3 IN 1 MANUALE DI UTILIZZAZIONE

I. CONSEGNE DI SICUREZZA

VOGLIONO LEGGERE TUTTE LE ISTRUZIONI PRIMA DI UTILIZZARE IL VOSTRO DIFFUSORE, IN PARTICOLARE QUESTI ALCUNE CONSEGNE DI SICUREZZA FONDAMENTALE :

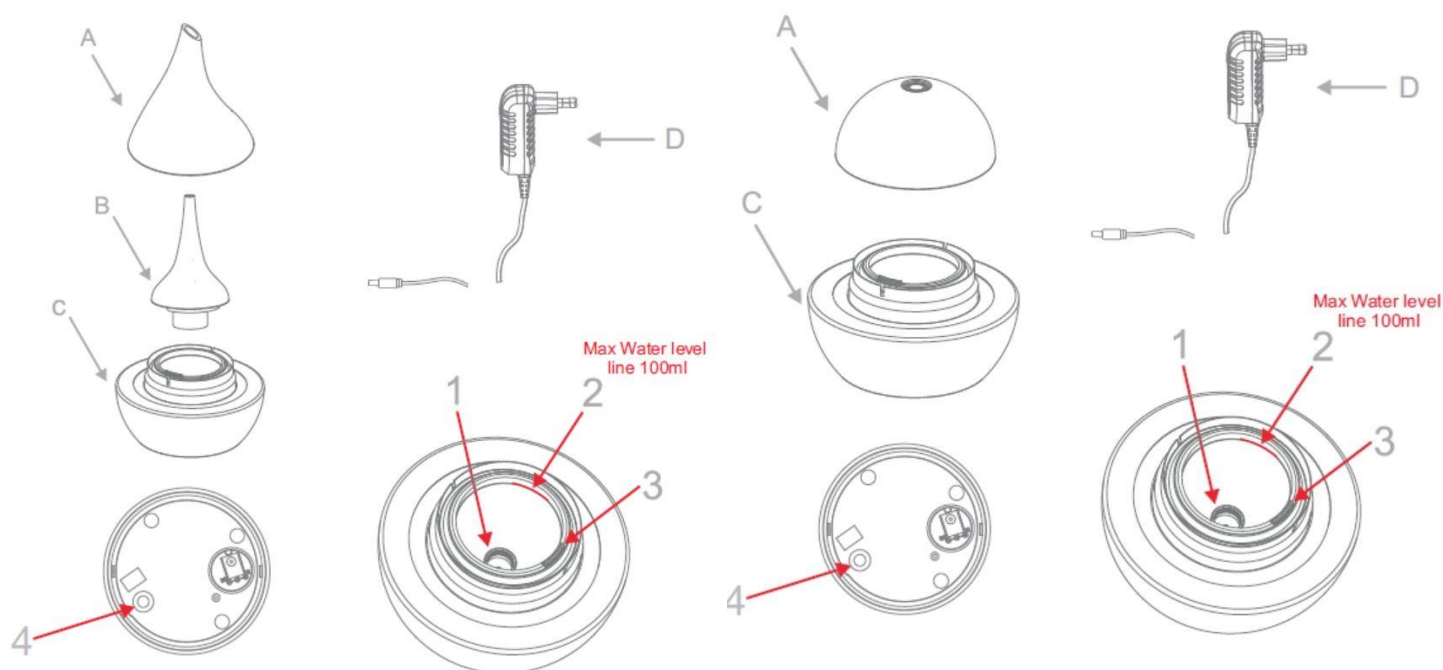
- Mettete dell'acqua demineralizzata e degli olii essenziali o di brani di profumo senza alcol destinato alla diffusione, Non Mettere Più Di 3 Gocce. Certe acque demineralizzate correttamente del commercio non sono scoperte dal sistema. In questo caso, l'apparecchio non si accende o funzioni per intermittenza. Basta aggiungere all'acqua demineralizzata un poco di acqua del rubinetto per assicurare un buono funzionamento.

Non mettere più di 3 gocce di olii essenziali. Gli olii essenziali resinosi e vischiosi (Mirra, Incenso, Patchoulis, Patchouli) non sono consigliate di utilizzazione in questo Gli olii essenziali di agrumi e di conifere sono ad utilizzare prendendo cura di realizzare una pulizia completa del sistema dopo utilizzazione.

- Il diffusore deve sempre essere posto su una superficie dura, plana ed orizzontale. Allontanatelo leggermente dai muri e delle sorgenti di caldo come i radiatori, ecc., Se non è posto su una superficie orizzontale, l'apparecchio può funzionare non correttamente.
- Verificate che il voltaggio della vostra rete elettrica corrisponda a quello dell'apparecchio.
- Non innestate, né non disinserite il trasformatore con le mani bagnate.
- Non smontate l'apparecchio.
- Se il cordone di alimentazione è danneggiato, deve essere sostituito da un cordone speciale o simile disponibile vicino al fornitore o del suo servizio in garanzia.
- Non lasciate il diffusore al sole durante un lungo periodo.
- Disinserite l'apparecchio prima di pulirlo, di ritirare il serbatoio o prima di tutta altra manipolazione.
- Non accendete il diffusore quando il serbatoio è vuoto.
- Non grattate mai la membrana, disco bianco al centro del serbatoio, con un attrezzo duro. Riportatevi alle consegne di pulizia di questo manuale.
- I bottoni dell'apparecchio non sono stagni e non devono entrare in contatto con l'acqua. Non immergere il diffusore.
- L'apparecchio deve essere pulito regolarmente. Per questo fare, riportatevi alle consegne di pulizia di questo manuale.
- Badate a ciò che l'acqua non penetra nella bocca di ventilazione.
- Questo apparecchio non è previsto per essere utilizzato dalle persone, ivi compreso i bambini di cui le capacità fisiche, sensoriali o mentali sono ridotte, o delle persone prive di esperienza o di conoscenza, salvo se hanno potuto beneficiare, tramite una persona responsabile della loro sicurezza, di una sorveglianza o di istruzioni preliminari concernente l'utilizzazione dell'apparecchio. Convieni sorvegliare i bambini per assicurarsi che non giocano con l'apparecchio.

ZEN ARÔME

II. NOTIZIE TECNICHE



- A. Copertura in vetro
- B. Copertura interna
- C. base di bambù
- D. Transformator
- 1. Disco ceramico
- 2. Livello massimo di acqua
- 3. Presa di ventilazione
- 4. Pulsante

- Capacità del serbatoio: 100 ml.
- Durata di diffusione a pieno potere: 2 ore.
- Illuminazione fissa su un colore a scelta o cambiamento automatico degradato ne.
- Il diffusore è attrezzato di un sistema di sicurezza che interrompe il funzionamento quando la quantità di acqua presente nel serbatoio è insufficiente.
- Diffondi gli oli essenziali adattati alla diffusione o altri profumi, ex,: brano di profumo senza alcol adattati alla diffusione.
- Elimina i carichi elettrostatici. Sana l'aria ambientale e régule il tasso di umidità.
- Voltage INPUT : 100-240V/ 50-60Hz, Power : 12W



III. ISTRUZIONI PER L'USO

Vi raccomandiamo di porre l'apparecchio nel locale una mezz'ora prima di accenderlo affinché misuri la temperatura.

Tappa 1: Togliete la vetreria del diffusore.

Tappa 2: Assicuratevi della pulizia del serbatoio e versate 100 ml massimo di acqua demineralizzata a temperatura ambientale.

Tappa 3: Versate alcune gocce di olii essenziali nell'acqua.

Tappa 4: Rimettete la vetreria.

Tappa 5: Con le mani secche, innestate il connettore di trasformatore ed il trasformatore ad una presa elettrica.

Questo modello integra un astuto sistema di ordine integrato nello zoccolo. Basta esercitare una pressione sulla vetreria per lanciare le differenti mode di funzionamento:

- 1 pressione: diffusione ed illuminazione a cambiamento di colore degradato ne

- 2nde pressione: fissa il colore dell'illuminazione.

- 3 pressione: arresto dell'illuminazione. arresto della diffusione.

ATTENZIONE: MALGRADO IL DISPOSITIVO DI SICUREZZA CHE INTERROMPE IL FUNZIONAMENTO DI L'APPARECCHIO, EVITATE DI LASCIARE L'APPARECCHIO SOTTO TENSIONE QUANDO NON L'UTILIZZATE O QUANDO IL SERBATOIO È VUOTO.

PER UN ARRESTO COMPLETO, DISINSERIRE L'APPARECCHIO DI LA PRESA ELETTRICA.

IV. COLLOQUIO

Se l'acqua contiene troppa calcareo, di calcio o di magnesio, può depositare una "polvere bianca" nell'apparecchio. Se questa schiuma si deposita sulla membrana, ciò può impedire l'apparecchio di funzionare correttamente.

La durata di vita della membrana è limitata, circa le 3000. Di funzionamento la quantità di nebbia generata va dopo un certo tempo ridurre. Si tratta là di un consumo normale della membrana in ceramica.

Consigliamo:

1, di utilizzare dell'acqua demineralizzata per ogni utilizzazione.

2, di pulire tutti i 2 giorni e la membrana il serbatoio una volta per settimana.

3, di cambiare regolarmente l'acqua il serbatoio, di non lasciarla più di 2 giorni.

ZEN^{ARÔME}

4, di pulire l'apparecchio (vedere sotto spiegazioni) e di assicurarsi che tutti i suoi locali sono perfettamente secchi quando non è in servizio.

Per pulire la membrana (cerámica disco) ed il serbatoio :

È importante di effettuare regolarmente una pulizia della membrana in ceramica e della superficie dell'apparecchio con un straccio dolce o un cotone-gambo impregnato di vinaig re bianco di lasciare agire alcuni minuti poi. - Non premere o grattare la membrana o il sensore di controllo del livello di acqua. - Non utilizzare di prodotto di colloquio per pulire l'apparecchio.

- Non adoperare di attrezzo duro per grattare la superficie.
- Sciacquate il serbatoio della base all'acqua chiara.
- Badate a ciò che l'acqua non penetra nella bocca di ventilazione e che quella - non sia tappata qui.

Sistemazione :

Dopo l'avere pulito ed asciugato, sistemate l'apparecchio in un luogo secco e spesa, fuori dalla portata dei bambini.

NOTIZIE IMPORTANTI

1. Versate l'acqua prima dell'olio essenziale. Verificate il livello di acqua del serbatoio anteriore utilizzazione.
2. Utilizzate dell'acqua demineralizzata e degli olii essenziali o brani di profumo senza alcol destinato alla diffusione.
3. Pulite il serbatoio e la membrana come indicato nell'avvertenza.
4. Non spostate l'apparecchio quando è pieno di acqua et/ou quando è in marcia.
5. Ponete l'apparecchio su una superficie piana e stabile, lontano del bordo.
6. Per evitare ogni incidente, badate a ciò che il cavo non appenda.
7. Questo prodotto deve essere alimentato esclusivamente dal riduttore settore fornito. Volete rispettare la tensione di utilizzazione indicata sul trasformatore.
8. Utilizzate in un ambiente naturale tra 10°C e 30°C. Unicamente per uso all'interno.
9. Rinnovate regolarmente l'acqua nel serbatoio.
10. Svuotate il serbatoio quando l'apparecchio non è utilizzato.
11. Badate a ciò che l'acqua non penetra nelle bocche di ventilazione.
12. Per un arresto completo, disinserire l'apparecchio della presa elettrica.
13. Non mettere più di 3 gocce di olii essenziali. Gli olii essenziali resinosi e vischiosi (Mirra, Incenso, Patchoulis, Patchouli) non sono consigliate di utilizzazione in questo Gli olii essenziali di agrumi e di conifere sono ad utilizzare prendendo cura di realizzare una pulizia completa del sistema dopo utilizzazione.



GARANTIE / WARRANTY / GARANTÍA / GARANTIE

ZEN'ARÔME® garantit que ce produit est exempt de tout vice de matériau et de fabrication. Ce diffuseur est garanti pour une période d'un an à compter de sa date d'achat, à l'exception des précisions ci-dessous :

La garantie ZEN'ARÔME® ne couvre pas les dommages causés suite à une usure normale de ce produit. En outre, la garantie sur ce produit ne couvre pas les dommages causés à la suite de toute utilisation abusive ou inappropriée ou encore de tout mauvais usage, accident, fixation de tout accessoire non autorisé, modification apportée au produit ou de toute autre condition, de quelle que nature que ce soit, échappant au contrôle de ZEN'ARÔME®. ZEN'ARÔME® ne sera pas tenue pour responsable de tout type de dommage accessoire, consécutif ou spécial. Pour bénéficier de la garantie, le présent bon doit porter la date d'achat et le cachet du vendeur. La garantie ne couvre pas les détériorations résultant d'une mauvaise utilisation, d'une chute, de démontage ou de réparation par des personnes non autorisées. Une réparation ou un échange standard effectué pendant la garantie n'affecte pas la date d'expiration de cette garantie.

Date d'achat / Date of purchase / Fecha de la compra/ Kauf Datum:

Vendeur / Seller / Vendedor / Verkäufer:

Tampon / Stamp / Sello / Stempel: