

USER MANUAL

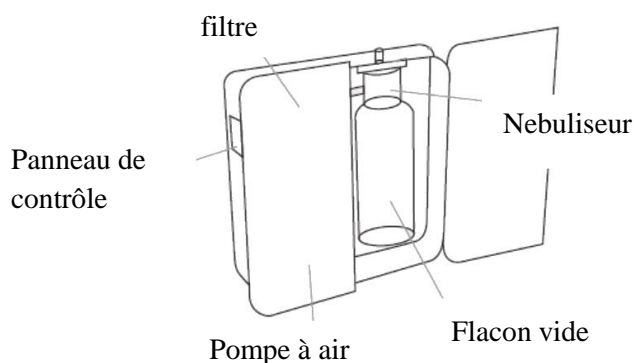
DIFFUSER

PROEXPERT

Précautions d'emploi

1. Évitez d'utiliser dans un environnement chaud et humide. Poser la machine sur une surface plane pouvant supporter 20 Kg.
2. Tenir éloigné du feu.
3. Veuillez garder la machine debout. Le tuyau ne doit pas dépasser 1,50 m et doit être maintenu à l'état vertical.
4. A utiliser dans une pièce aérée.
5. Veuillez régler la durée et l'intensité raisonnablement.
6. Il est interdit de réparer cette machine sans autorisation.
7. Il est interdit d'utiliser une alimentation non sécurisée.
8. Tenir hors de la portée des enfants et des animaux domestiques.
9. Il est interdit d'utiliser la machine par temps de foudre et/ou de forts orages.
10. Débranchez l'appareil lorsqu'il n'est pas utilisé ou pendant l'entretien.
11. Il est interdit d'utiliser un liquide dangereux ou toxique pour le fonctionnement de l'appareil.
12. Il est interdit de s'asseoir, de monter ou de se mettre sous l'appareil.

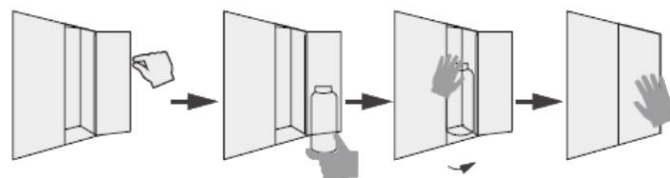
Composants



Accessories

1 flacon vide, 1 adaptateur secteur, 1 tuyau de longueur de 1,5m, 1 connecteur

Installation



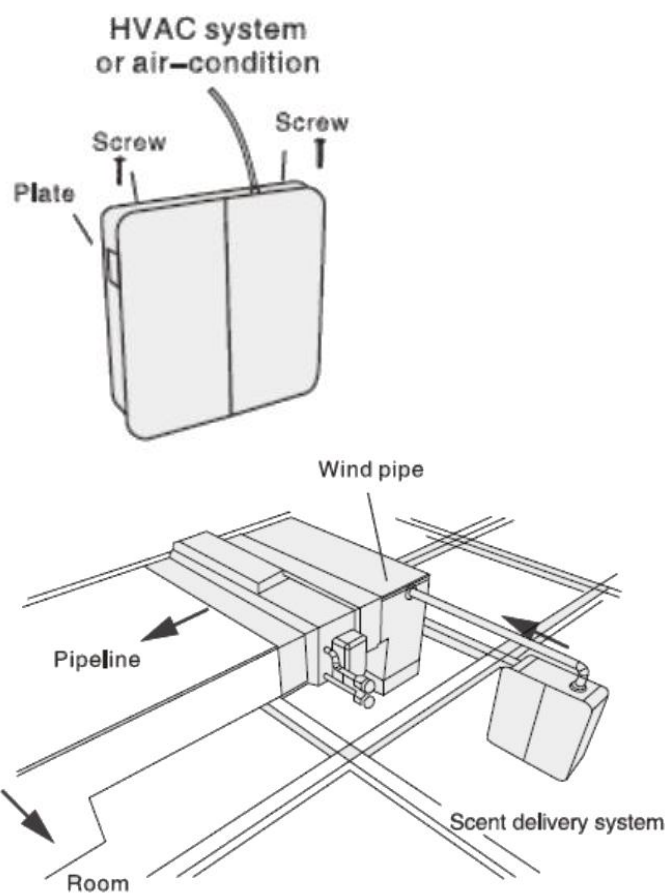
Open the equipment hatch cover

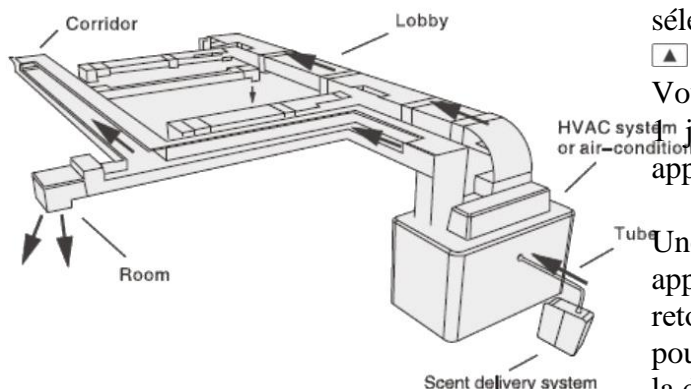
Install The Bottle

Rotate and fix oil bottle

Note: please do not tilt the equipment, fix the bottle into the equipment carefully, to avoid leakage.

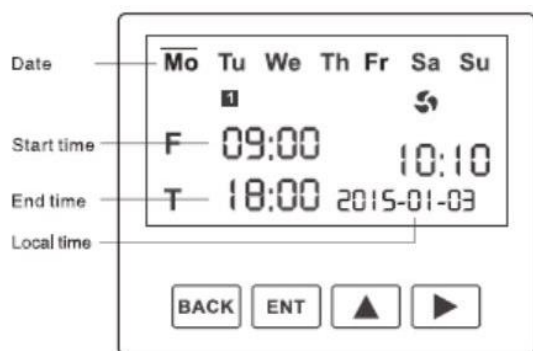
Ce diffuseur peut être connecté à la climatisation ou au système de ventilation.





Mode d'emploi

1. Comment régler le temps de travail et la puissance de diffusion.



Appuyez sur le bouton **ENT** pour allumer l'écran, le symbole **MO** (MO=monday, donc lundi) clignotera

Appuyez sur le bouton **▶** pour choisir le jour que vous souhaitez régler. MO=lundi, TU=mardi, WE=mercredi, TH=jeudi, FR=vendredi, SA= samedi, SU=dimanche.

Appuyez de nouveau sur le bouton **ENT**, le curseur se déplacera sur le symbole **F**, au-dessus de symbole **F**, le curseur clignotera et le symbole **1** s'affichera, cela signifie que vous avez choisi la 1ère plage horaire.

Appuyez sur le bouton **▶** pour passer à la sélection suivante et appuyez sur le bouton **▲** pour modifier l'horaire/la puissance.

Une fois la 1ère plage horaire réglée, appuyez sur le bouton **▶** pour régler la puissance de diffusion (réglage **W** et **P**), Appuyez sur le bouton **▶** pour passer à la

sélection suivante et appuyez sur le bouton **▲** pour augmenter la puissance.

Vous avez 3 choix d'horaires possibles sur une journée, appuyez sur **ENT** pour valider, appuyez sur **BACK** pour revenir en arrière.

Une fois la durée et la puissance choisies, appuyez sur **ENT** pour valider, vous retournerez sur l'écran d'accueil. Vous pouvez appuyer sur **BACK** pour retourner sur la dernière opération.

Si vous interrompez vos choix sans valider, le système reviendra à l'accueil sans avoir sauvé vos options.

Si vous voulez annuler une date, entrez la date et mettez tous les champs à 0.

Vous pouvez paramétrer jusqu'à 3 plages horaires de diffusion différentes pour chaque jour avec à chaque fois l'un des 9 niveaux de diffusion:

- Niveau 1: diffuse 10 secondes toutes les 300 secondes.
- Niveau 2: diffuse 30 secondes toutes les 300 secondes.
- Niveau 3: diffuse 100 secondes toutes les 300 secondes.
- Niveau 4: diffuse 60 secondes toutes les 120 secondes.
- Niveau 5: diffuse 90 secondes toutes les 120 secondes.
- Niveau 6: diffuse 150 secondes toutes les 120 secondes.
- Niveau 7: diffuse 150 secondes toutes les 60 secondes.
- Niveau 8: diffuse 300 secondes toutes les 60 secondes.
- Niveau 9: diffuse 300 secondes toutes les 10 secondes.

2. Comment régler l'heure

Appuyez sur **▲** et **▶** en même temps, l'heure va clignoter. Puis appuyez sur **▶** pour déplacer le choix et appuyez sur **▲** pour régler l'heure.

Appuyez pendant 5 secondes sur le bouton **ENT** pour éteindre ou allumer le système.

Appuyez pendant 5 secondes sur le bouton **BACK** pour éteindre ou allumer la ventilation.

Note spéciale

L'appareil est réglé automatiquement sur MO. Les choix faits sur MO seront les mêmes sur les autres jours de la semaine. Si vous avez besoin de différents programmes, entrez le jour que vous souhaitez modifier, puis modifiez-le. La puissance de diffusion des autres jours de la semaine dépend aussi des choix faits sur MO. Si vous avez besoin de la modifier, entrez la bonne puissance.

Les choix par défaut sont les suivants :

F 09:00 T 18:00 – W:0120 P:0090 (Toutes les dates sont identiques)

Tous les F (F=Heure de départ) doivent commencer avant les T (T=Heure de fin), sinon, le système se mettra en erreur.

Exemple de fonctionnement



Avant les réglages, la date est le 1er jan 2015, heure locale 10:00, plage programmée de 9:00 à 18:00.

Après réglage, la date est le 3 fev 2015, heure locale 12:00, plage programmée de 07:00 à 21:00.

Appuyez sur **ENT**, Mo clignote (Mo=Lundi)
Appuyez sur **ENT** à nouveau, le 0 (heure)
après le F clignote.

Restez appuyé sur **▲** jusqu'à ce que l'heure F change en 07:00.

Appuyez sur **▶** 2 fois pour mettre en surbrillance la zone après T.

Appuyez sur **▲** 3 fois pour passer de 18:00 à 21:00.

Appuyez sur **ENT** pour valider.

Appuyez sur **▲** et **▶** en même temps, le curseur va clignoter sur 10:00.

Appuyez sur **▲** 2 fois pour passer de 10:00 à 12:00.

Appuyez sur **▶** 3 fois pour modifier le mois.

Appuyez sur **▲** 1 fois pour passer le mois de 01 à 02.

Appuyez sur **▶** 1 fois pour modifier le jour.

Appuyez sur **▲** 2 fois pour passer le 01 en 03.

A la fin, appuyez sur **ENT** pour valider vos choix.

A SAVOIR

Si le tube est rempli d'huile, c'est normal, c'est à cause de la différence de température entre la brume et l'air ambiant. Il suffit de garder le tube droit et de le nettoyer.

Si la sortie est humide, ne vous inquiétez pas, cela pourrait être le précipité de la molécule d'huile essentielle. Nettoyez régulièrement la sortie.

ENTRETIEN

Après une longue durée d'inutilisation:

Nettoyez l'extérieur de l'appareil et le réservoir accueillant les huiles.

Après avoir retiré la bouteille, laissez la machine fonctionner 5-10 min.

Eteignez l'appareil et débranchez-le.

Gardez l'appareil loin de la saleté, des températures élevées et de l'humidité.

Usage après une longue durée d'inutilisation, veuillez-vous référer aux étapes suivantes:

Vérifiez le fonctionnement de l'air conditionné ou du système CVC si l'appareil doit y être connecté.

Vérifiez l'alimentation électrique.

Vérifiez l'usure des pièces de la machine.

Vérifiez la propreté du nébuliseur et l'intérieur de la machine.

Branchez l'appareil après nettoyage.